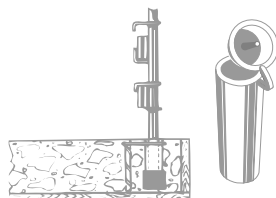


# Sécurité

Code	Désignation	Longueur en cm	Ø int. en mm	Multiple de vente	Poids au 100	Caractéristiques
------	-------------	----------------	--------------	-------------------	--------------	------------------

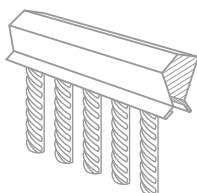
## PIED GARDE CORPS



000990	PIED GARDE CORPS PLASTIQUE Ø 26MM	10	26	100 p.	2.85	<ul style="list-style-type: none"> <li>- Livré tout moulé en 26 et 42.</li> <li>- Monté avec coiffes et bouchons en 37 et 40.</li> <li>- Se noie dans le béton au moment du coulage.</li> <li>- Le bouchon jaune ou rouge permet un repérage rapide.</li> <li>- Mettre un étrier en tête du pied garde corps pour un bon ancrage dans le béton.</li> </ul>
000986	PIED GARDE CORPS PLASTIQUE Ø 37MM	10	37	50 p.	4.90	
000987	PIED GARDE CORPS PLASTIQUE Ø 40MM	10	40	50 p.	5.30	
000988	PIED GARDE CORPS PLASTIQUE Ø 42MM	10	42	50 p.	6.50	

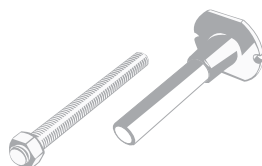
Code	Désignation	Longueur	Multiple de vente	Poids	Caractéristiques
------	-------------	----------	-------------------	-------	------------------

## PROTECT BANDE

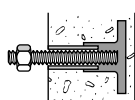


016883	PROTECT BANDE	1 ml	1 ml	2.00	<ul style="list-style-type: none"> <li>- Pour la sécurité des ouvriers de chantier contre les barres et les treillis en attente.</li> <li>- En acier galvanisé pour une grande durée de vie.</li> <li>- Emboîtable pour la continuité de la protection.</li> <li>- Réutilisable.</li> </ul>
--------	---------------	------	------	------	---

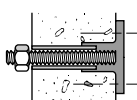
## ANCRAGE PERMANENT



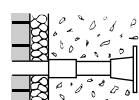
017373	ANCRAGE PERMANENT LONGUEUR 200MM	200 mm	1 p.	0.76	<ul style="list-style-type: none"> <li>- L'ancrage permanent est utilisé avec une tige filetée et un écrou 6 pans.</li> <li>- Participe efficacement à l'intégration de la sécurité lors de la construction ou de la réhabilitation mais également lors des interventions de maintenance.</li> <li>- Autres dimensions d'ancrages permanents et de tiges possibles sur demande.</li> <li>- Conforme à la norme NF EN 795 - A1.</li> <li>- Notice technique sur demande.</li> </ul>
017903	ANCRAGE PERMANENT LONGUEUR 300MM	300 mm	1 p.	0.78	
017509	TIGE FILETÉE Ø24 LONGUEUR 500MM	0.50 ml	1 p.	1.40	
017510	ECROU 6 PANS Ø24	-	1 p.	0.11	



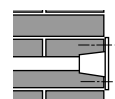
NOYÉE À LA CONSTRUCTION



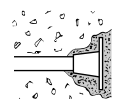
RÉHABILITATION IMPLANTÉ APRÈS PERÇAGE



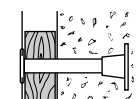
MUR COMPOSÉ



RÉHABILITATION PLATINE APPARENTE



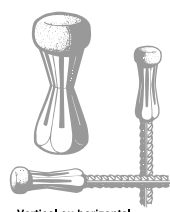
RÉHABILITATION PLATINE ENCASTRÉE



HABILLAGE BARDAGE

Code	Désignation	Pour Ø fer en mm	Multiple de vente	Cond. standard	Poids au 100 p.	Caractéristiques
------	-------------	------------------	-------------------	----------------	-----------------	------------------

## SIGNAL' ACIER



Vertical ou horizontal

005491	SIGNAL' ACIER 6 à 16 mm	6 à 16	250 p.	2500 p.	0.93	<ul style="list-style-type: none"> <li>- Cape en plastique qui s'emmanche sur l'extrémité des fers en attente.</li> <li>- Son seul but est de signaler la présence des armatures en attente et d'attirer la vigilance des ouvriers sur les chantiers, grâce à sa couleur vive.</li> </ul>
005493	SIGNAL' ACIER 8 à 22 mm	8 à 22	125 p.	1250 p.	1.87	
016183	SIGNAL' ACIER 16 à 30 mm	16 à 30	100 p.	100 p.	6.00	